

JAHRESENDABRECHNUNG 2017

Ab Mitte Januar erhalten Sie von uns die Jahresendabrechnung. Erfahrungsgemäß tauchen dann verschiedene Fragen auf und viele unserer Kunden rufen bei uns an. Aufgrund dessen sind unsere Mitarbeiterinnen und Mitarbeiter im Kundenservice in dieser Zeit nicht so gut erreichbar, wie gewohnt. Wir bitten Sie dafür schon jetzt um Ihr Verständnis.

Wenn Sie Fragen zu Ihrer Jahresendabrechnung haben – wir sind hier.. und über folgende Wege zu erreichen:

Per Fax: Senden Sie uns ein Fax an die Nummer 07432 160-4201 – wir rufen Sie dann schnellstmöglich zurück. Das Fax sollte folgende Angaben enthalten: Ihre *Telefonnummer* und wann wir Sie am besten erreichen können. Ihre *Kundennummer*, damit wir schon Ihre Daten bereithalten, wenn wir Sie zurückrufen. Ihr *Anliegen*, damit wir im Vorfeld klären können, wie wir Ihnen schnell und unkompliziert weiterhelfen.

Per E-Mail: Hier gilt dasselbe wie für das Fax – schreiben Sie an die Adresse info@albstadtwerke.de und nennen Sie uns *Kundennummer*, *Telefonnummer*, die Zeit, zu der Sie am besten erreichbar sind und Ihr *Anliegen*. Wir melden uns schnellstmöglich bei Ihnen – per Telefon oder per E-Mail.

Persönlich: Natürlich können Sie auch persönlich bei uns vorbeikommen. Allerdings kann es auch hier in den ersten Tagen nach Rechnungsversand zu Wartezeiten kommen. Nicht vergessen: Bitte bringen Sie Ihre Rechnung mit, damit wir Ihr Anliegen ganz konkret bearbeiten können.



ALBSTADTWERKE GmbH • POSTFACH 10 04 28 • 72425 ALBSTADT

Familie
Max Mustermann
Musterstraße 12
12345 Musterstadt

1

Rechnung

Bitte bei Schriftwechsel angeben
Kundennummer: **10000000 / 1234567**
Rechnungsnummer: **VR 234567890**
Vertragskonto: **TAS - 100000000000**

2

3

Ansprechpartner: Kundenservice
Telefon: 0800 2122105
Telefax: 07432 160 - 4201
E-Mail: info@albstadtwerke.de

Datum: 24.01.2018
Seite: 1 von 8

Ihre Jahresrechnung zum 31.12.2017

Sehr geehrter Herr Mustermann,

aufgrund Ihrer von uns bezogenen Leistungen berechnen wir Ihnen für Ihre Verbrauchsstelle

4 **12345 Musterstadt, Musterstraße 12**

Sparte	Menge	Brutto EUR
Strom	3.182,25 kWh	957,15
Erdgas	12.512,00 kWh	844,20
Wasser	100,77 m³	367,34
Summe		2.168,69
Ihre bezahlten Abschläge		-2.184,00
Guthaben		15,31

5

6

7

8

9

10

Eingangszahlungen sind bis zum **18.01.2018** berücksichtigt.

Das Guthaben wird zum **15.02.2018** auf Ihr Konto IBAN DE00000000000000000000 bei der Volksbank Albstadt BIC GENODES1EBI überwiesen.

11

Für den kommenden Abrechnungszeitraum ergibt sich ein monatlicher Abschlagsbetrag in Höhe von **185,00 EUR**. Die Abschlagsbeträge werden fällig am:

12

16.02.2018	01.03.2018	03.04.2018	02.05.2018	01.06.2018	02.07.2018
01.08.2018	03.09.2018	01.10.2018	02.11.2018	03.12.2018	28.12.2018

Die Abschlagsbeträge werden zur angegebenen Fälligkeit mit SEPA-Lastschrift zum Mandat VH1000000000000000 von Ihrem Konto DE00000000000000000000 bei der Volksbank Albstadt BIC GENODES1EBI eingezogen.

13

Mit freundlichen Grüßen
Albstadtwerke GmbH

Albstadtwerke GmbH
Goethestraße 91
72461 Albstadt
Telefon 07432 160-3999
Telefax 07432 160-4201
E-Mail: info@albstadtwerke.de
www.albstadtwerke.de

Aufsichtsratsvorsitzender:
Klaus Konzelmann
Geschäftsführer:
Dr. Thomas Linnemann
Amtsgericht Stuttgart HRB 401197
USt-IdNR.: DE 211 518 478
Gläubiger-ID: DE85ASW00000098834

Bankverbindungen:
Volksbank Albstadt eG
IBAN: DE09 6539 0120 0012 2300 06
BIC: GENODES1EBI
Sparkasse Zollernalb
IBAN: DE31 6535 1260 0066 0953 89
BIC: SOLADES1BAL



- 1 Ihre Rechnungsadresse – in Einzelfällen kann diese vom Vertragspartner oder von der Verbrauchsstelle abweichen. Als Verbrauchsstelle wird der Ort bezeichnet, an dem Sie Ihre Energie entnehmen und nutzen
- 2 Ihre Kundennummer – Sie sollten diese bitte immer angeben, wenn Sie Fragen zu Ihrer Abrechnung haben
- 3 Ihre Rechnungsnummer
- 4 Anschrift der Verbrauchsstelle, der Abnahmestelle, des Objekts oder des Gebäudes
- 5 Die Gesamtkosten für Strom, die seit der letzten Rechnung oder seit dem Einzug bis 31.12.2017 angefallen sind
- 6 Die Gesamtkosten für Erdgas, die seit der letzten Rechnung oder seit dem Einzug bis 31.12.2017 angefallen sind
- 7 Die Gesamtkosten für Wasser, die seit der letzten Rechnung oder seit dem Einzug bis 31.12.2017 angefallen sind
- 8 Ihre Gesamtkosten, die bis zum 31.12.2017 angefallen sind
- 9 Summe der Abschläge, die im Jahr 2017 bereits bezahlt worden sind und die von den Gesamtkosten (5 bis 7) abgezogen werden
- 10 Hier finden Sie den Rechnungsbetrag, den Sie noch bezahlen müssen bzw. das Guthaben, das Sie von uns erstattet bekommen. Ein Guthaben entsteht, wenn z.B. die Summe Ihrer Abschlagszahlungen höher war als Ihre Gesamtkosten
- 11 Haben Sie uns Ihre Bankdaten mitgeteilt bzw. ein Lastschriftmandat erteilt, so finden Sie hier die Angaben, wann und auf welches Konto Ihr Guthaben erstattet wird bzw. wann wir den genannten Betrag von welchem Konto einziehen. Andernfalls bitten wir Sie, uns eine Bankverbindung mitzuteilen bzw. den Betrag zum fälligen Termin zu begleichen
- 12 Monatlich sind die Abschlagszahlungen für Strom, Erdgas und Wasser fällig. Diesen Gesamtbetrag finden Sie hier. Während des Jahres erhalten Sie keine gesonderte Abschlagsrechnung. Wenn Sie uns also keine Lastschrift erteilt haben, dann müssen Sie immer selbst an die Fälligkeitstermine der Abschläge denken. Die Höhe des Abschlags errechnen wir aus dem für das kommende Jahr prognostizierten Verbrauch und den voraussichtlichen Preisen. Wir erheben zwölf Abschläge. Bitte beachten Sie, dass Abschläge von uns immer erst für den bereits vergangenen Monat berechnet werden. Im Dezember wird aus abrechnungstechnischen Gründen der Abschlag zweimal abgebucht (1 x für den Monat November, 1 x für den Monat Dezember). Die Abschläge für Abwasser sind in einem separaten Bescheid abgebildet
- 13 Haben Sie uns ein Lastschriftmandat erteilt, so finden Sie hier den Hinweis von welchem Konto wir die Abschlagsbeträge einziehen. Andernfalls bitten wir Sie, den Betrag zu den fälligen Terminen zu begleichen

Wenn Sie Fragen oder Reklamationen zur Rechnung haben, wie Zählerstandsabweichung oder Änderung der Bankdaten, können Sie unter www.albstadtwerke.de/service/jahresend-abrechnung/ zeitsparend Ihre Änderungsmitteilung direkt an uns senden

Fragen und Reklamationen:
 Sie haben Fragen, Hinweise, eine Reklamation zur Abrechnung oder wünschen eine Tarifinformation? Dann benutzen Sie einfach eines unserer Kontaktformulare im Internet unter <https://www.albstadtwerke.de/service/jahresend-abrechnung/>. Weiter sind wir unter der Fax-Nr. 07432 160-4201 oder der kostenlosen Telefon-Nr. 0800 2122105 zu erreichen.

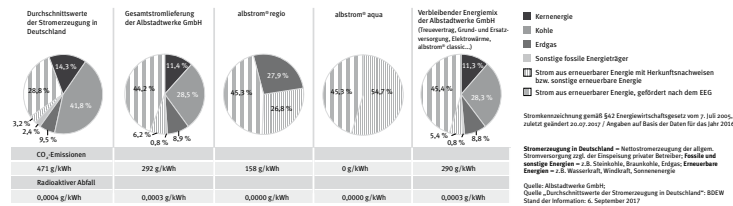
Wir sind hier: Albstadtwerke GmbH
 Goethestraße 91
 72461 Albstadt

Öffnungszeiten: Montag, Dienstag, Mittwoch 08:00 Uhr-12:00 Uhr und 13:00 Uhr-17:00 Uhr
 Donnerstag 08:00 Uhr-12:00 Uhr und 13:00 Uhr-18:00 Uhr
 Freitag 08:00 Uhr-13:00 Uhr

Wichtige Hinweise:
Informationen zur Berechnung des Erdgasverbrauchs: Der Zähler misst das Volumen in m³, die Abrechnung erfolgt in kWh. Die Umrechnung sowie die Aufgliederung des Verbrauchs erfolgen gemäß des Arbeitsblattes DVGW 685. Hierfür sind unterschiedliche Parameter maßgeblich, welche im Folgenden erläutert sind: Zustandszahl (Z.Zahl). Beim Erdgas wird zwischen dem Normzustand und dem Betriebszustand unterschieden. Der Betriebszustand ist der Zustand des Erdgases im Zähler, der je nach Druck und Temperatur variiert. Die Abrechnung erfolgt jedoch auf der Grundlage des Normzustands, daher muss der Betriebszustand auf den Normzustand umgerechnet werden. Dies erfolgt über die Zustandszahl, die auf den jeweiligen Ausspeisepunkt/Zählpunkt bezogen ermittelt wird. Brennwert: Der Brennwert beschreibt den Energiegehalt, der in einem Normkubikmeter Erdgas enthalten ist und wird regelmäßig mit geeichten Messgeräten an repräsentativen Stellen ermittelt.
Hinweis auf steuerbegünstigtes Energieerzeugnis
 Steuerbegünstigtes Energieerzeugnis! Darf nicht als Kraftstoff verwendet werden, es sei denn, eine solche Verwendung ist nach dem Energiesteuergesetz oder der Energiesteuer-Durchführungsverordnung zulässig. Jede andere Verwendung als Kraftstoff hat steuer- und strafrechtliche Folgen! In Zweifelsfällen wenden Sie sich bitte an Ihr zuständiges Hauptzollamt.
Lieferung und Leistungen
 Die Lieferungen und Leistungen erfolgen je nach Vertragsverhältnis aufgrund der jeweils gültigen Stromgrundversorgungsverordnung (StromGVV), der Gasgrundversorgungsverordnung (GasGVV), den Allgemeinen Bedingungen für die Versorgung mit Wasser (AVBWasserV), der Niederspannungsanschlussverordnung (NAV), der Niederdruckanschlussverordnung (NDÄV), den allgemeinen Preisen der Albstadtwerke GmbH und/oder des mit Ihnen abgeschlossenen Sondervertrages mit den Allgemeinen Geschäftsbedingungen (AGB) nebst den Ergänzenden Bestimmungen. Auf Wunsch werden Ihnen die Verordnungen und Bedingungen nebst Ergänzenden Bestimmungen gerne zur Verfügung gestellt. Sie liegen außerdem in unseren Geschäftsräumen zur Einsicht aus.
Beschwerden und Schlichtung: Fragen oder Beschwerden im Zusammenhang mit Ihrer Energielieferung können an unseren Kundenservice per Post (Albstadtwerke GmbH, Postfach 10 04 28, 72425 Albstadt), telefonisch (0800 2122105) oder per E-Mail (info@albstadtwerke.de) gerichtet werden.
 Der Verbraucherservice der Bundesnetzagentur stellt Ihnen Informationen über das geltende Recht, Ihre Rechte als Haushaltskunde und über Streitbeilegungsverfahren für die Bereiche Elektrizität und Erdgas zur Verfügung und ist unter folgenden Kontaktdaten erreichbar:
 Verbraucherservice Energie, Bundesnetzagentur - Postfach 8001 - 53105 Bonn
 Telefon-Nr.: 030 22480-500 - Fax-Nr.: 030 22480-323 - E-Mail: verbraucherservice-energie@bnetza.de
 Zur Beilegung von Streitigkeiten kann ein Schlichtungsverfahren bei der Schlichtungsstelle ENERGIE beantragt werden. Voraussetzung dafür ist, dass der Kundenservice unseres Unternehmens angerufen wurde und innerhalb von 4 Wochen keine beidseitig zufriedenstellende Lösung gefunden wurde. Unser Unternehmen ist zur Teilnahme am Schlichtungsverfahren der Schlichtungsstelle Energie verpflichtet.
 Schlichtungsstelle Energie e.V., Friedrichstraße 133 - 10117 Berlin
 Telefon-Nr.: 030 2737240-0 - Fax-Nr.: 030 2737240-59 - Internet: www.schlichtungsstelle-energie.de - Mail: Info@schlichtungsstelle-energie.de
Lieferantenwechsel: Die Albstadtwerke GmbH weist darauf hin, dass ein unentgeltlicher Lieferantenwechsel nach Ablauf der Vertragsdauer möglich ist.
Hinweis zur Angabe des EEG Kostenanteils: Die Berechnung der EEG Umlage erfolgt jährlich durch die Übertragungsnetzbetreiber und wird auf der von ihnen gemeinsam betriebenen Internetplattform www.netztransparenz.de veröffentlicht. Die EEG-Umlage wird wie folgt ermittelt: Umlagebetrag der EEG Gesamtkosten dividiert durch den für die EEG Umlage anzulegenden Letztverbraucherabsatz.
Energieeffizienz: Informationen zur Effizienzverbesserung und Energieeinsparung erhalten Sie u. a. über <http://www.energieagentur-zollernalb.de> oder <http://www.bfee-online.de>

Für unsere Stromkunden weiterhin interessant:

KENNZEICHNUNG DER STROMLIEFERUNGEN 2016



Besuchen Sie unsere neue Website www.albstadtwerke.de

Rechnungsnummer: VR 234567890 Kundennummer: 10000000 Rechnungsdatum: 24.01.2018

Ihre Stromrechnung im Detail**Ihr Stromverbrauch**

Zeitraum	Tage	Stand alt	Stand neu	Ableseart	Differenz	Faktor	Verbrauch kWh
Zählernummer: 00000000/ET							
01.01.17 - 27.11.17	331	14.873,54	17.644,00	V	2.770,46	1	2.770,46
28.11.17 - 31.12.17	34	17.644,00	18.055,79	V	411,79	1	411,79
							3.182,25

Ablesearten: V = Versorgerablesung

Ihre Stromkosten im Tarif albstrom regio

Tarifbestandteil	Zeitraum	Menge	Einheit	Preis/Einheit	USt.	Netto EUR
Arbeitspreis ET	01.01.17 - 27.11.17	2.770,46	kWh	22,84 Ct/kWh	19%	632,77
Arbeitspreis ET	28.11.17 - 31.12.17	411,79	kWh	22,84 Ct/kWh	19%	94,05
Zählergebühr	01.01.17 - 27.11.17	331	Tage	27,50 EUR/Jahr	19%	24,94
Zählergebühr	28.11.17 - 31.12.17	34	Tage	27,50 EUR/Jahr	19%	2,56
Grundpreis	01.01.17 - 31.12.17	365	Tage	50,00 EUR/Jahr	19%	50,00

Ihre Gesamtstromkosten	Gesamt Netto	804,32 EUR
	19% USt.	152,83 EUR
	Brutto	957,15 EUR

Im Gesamtnettobetrag sind folgende Entgelte enthalten:

Grundpreis Netz	45,00 EUR
Netznutzungsentgelt	135,24 EUR
EEG	218,94 EUR
KWK Abgabe	13,93 EUR
Stromsteuer ET	65,23 EUR
§19 Strom NEV Umlage	12,35 EUR
Offshore Umlage	- 0,90 EUR
Absch L.ast. Umlage	0,19 EUR
Konzessionsabgabe	50,60 EUR
Messpreis	14,33 EUR

Ihre Vertragsdaten:

Tarif: albstrom regio
 Zählernummer: 00000000; Zählpunkt: DE00000000000000000000000000000000
 Messlokation: DE00
 Netzbetreibercode: 00000000000000; Messstellenbetreibercode: 00000000000000
 Vertragsbeginn: 01.01.2015; nächstes Vertragsende: 30.06.2018
 Kündigungsfrist: 42 Tag(e) zum Vertragsende; Folgezeit: 6 Monat(e); Automatische Verlängerung: JA

15 Hier finden Sie die Zählernummer Ihres Messgerätes an Ihrer Verbrauchsstelle. Die Nummer finden Sie in der Regel auf der Vorderseite Ihres Zählers, direkt unter dem Zählwerk

16 Die Ableseart gibt Hinweis über die Art der erfassten Zählerstände:
 V = Ablesung durch die Albstadtwerke GmbH;
 K = Ablesung durch den Kunden;
 W = Ablesung wegen Zählerwechsel;
 E, M, S = sind Verbrauchsschätzungen, die durch die Albstadtwerke GmbH vorgenommen wurden, weil z.B. keine Zählerstände vorlagen

17 Ihr tatsächlicher Verbrauch: Differenzmenge zwischen Zählerstand alt und Zählerstand neu

18 Hier finden Sie Ihren Tarif inklusive Preisinformation

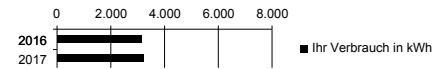
19 Diese Entgelte fallen für Ihren Energielieferanten an, z.B. für die Nutzung der Leitungen (Transportwege). Die Entgelte sind im Arbeitspreis bereits berücksichtigt

20 Details des Vertrages, auf dessen Basis diese Abrechnung erstellt wurde. Gegebenenfalls weicht Ihr aktueller Vertrag von diesen Angaben ab

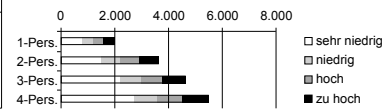
Ihr Verbrauchsvergleich für Strom (Angaben in kWh)

21

Ihr Verbrauch in kWh			
2016	3.093	in 366 Tagen	
2017	3.182	in 365 Tagen	



Vergleichswerte andere Haushaltskunden in kWh/a maximaler Verbrauch, ohne Heizstrom, ohne Wärmepumpe				
	Sehr niedrig	niedrig	hoch	zu hoch
1-Pers.	800	1.200	1.600	2.000
2-Pers.	1.500	2.200	2.900	3.600
3-Pers.	2.200	3.000	3.800	4.600
4-Pers.	2.700	3.600	4.500	5.400



21

Ihr aktueller Verbrauch von 2017 wird mit dem Verbrauchswert von 2016 verglichen. So können Sie auf einen Blick erkennen, ob Sie Energie eingespart haben

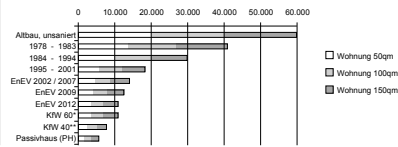
Ihr Verbrauchvergleich für Erdgas (Angaben in kWh)

30

Ihr Verbrauch in kWh		
2016	12.556	in 366 Tagen
2017	12.512	in 365 Tagen



Vergleichswerte energetische Standards in kWh/a maximaler Endenergieverbrauch (ohne Warmwasserbereitung)					
Baujahr	KWh / qm / Jahr		Wohnung 50 qm	Wohnung 100 qm	Wohnung 150 qm
	Min	Max	Maximal	Maximal	Maximal
Altbau, un saniert	300	400	20.000	40.000	60.000
1978-1983	200	270	13.500	27.000	40.500
1984-1994	140	200	10.000	20.000	30.000
1995-2001	70	120	6.000	12.000	18.000
ENEc 2002/2007	50	90	4.500	9.000	13.500
ENEc 2009	45	80	4.000	8.000	12.000
ENEc 2012	45	70	3.500	7.000	10.500
KW 60	45	70	3.500	7.000	10.500
KW 40	40	50	2.500	5.000	7.500
Passivhaus (PH)	35	35	1.750	3.500	5.250



30

Ihr aktueller Verbrauch von 2017 wird mit dem Verbrauchswert von 2016 verglichen. So können Sie auf einen Blick erkennen, ob Sie Energie eingespart haben

Ihre Wasserrechnung im Detail**Ihr Wasserverbrauch**

Zeitraum	Tage	Stand alt	Stand neu	Ableseart	Differenz m³	Faktor	Verbrauch
31 Zählernummer: 00000000/Wasser Qn 2,5							
01.01.17 - 27.11.17	331	103,14	192,00	V	88,85	1	88,86
28.11.17 - 31.12.17	34	192,00	203,91	S	11,91	1	11,91
							100,77

Ablesearten: V = Versorgerablesung, S = Programmschätzung

Ihre Wasserkosten im Tarif Allgem. Tarif Wasser

Tarifbestandteil	Zeitraum	Menge	Einheit	Preis/Einheit	USt.	Netto EUR
Verbr. Preis Wasser	01.01.17 - 27.11.17	88,86	m³	1,91 EUR/m³	7%	169,72
Verbr. Preis Wasser	28.11.17 - 31.12.17	11,91	m³	1,91 EUR/m³	7%	22,75
Grundgebühr	01.01.17 - 27.11.17	331	Tage	150,84 EUR/Jahr	7%	136,79
Grundgebühr	28.11.17 - 31.12.17	34	Tage	150,84 EUR/Jahr	7%	14,05

Ihre Gesamtwasserkosten

Gesamt Netto **343,31 EUR**
7% USt. **24,03 EUR**
Brutto **367,34 EUR**

Ihr Verbrauchsvergleich für Wasser

TK Wasser	2017 (365 Tage)	100 m³	2016 (366 Tage)	112 m³
-----------	-----------------	--------	-----------------	--------

31

Hier finden Sie die Zählernummer Ihres Messgerätes an Ihrer Verbrauchsstelle. Die Nummer finden Sie in der Regel auf der Vorderseite Ihres Zählers, direkt unter dem Zählwerk

32

Die Ableseart gibt Hinweis über die Art der erfassten Zählerstände:

V = Ablesung durch die Albstadtwerke GmbH;

K = Ablesung durch den Kunden;

W = Ablesung wegen Zählerwechsel;

E, M, S = sind Verbrauchsschätzungen, die durch die Albstadtwerke GmbH vorgenommen wurden, weil z.B. keine Zählerstände vorlagen

33

Ihr Verbrauch: Differenzmenge zwischen Zählerstand alt und Zählerstand neu

34

Hier finden Sie Ihren Tarif inklusive Preisinformation

Ihre Rechnung im Detail

Rechnungsnummer: VR 234567890 Kundennummer: 10000000 Rechnungsdatum: 24.01.2018

Seite 8 von 8

Ihre geleisteten Abschlagszahlungen

35

Die von Ihnen geleisteten Abschlagszahlungen wurden von uns wie folgt gebucht:

Sparte	Netto EUR	USt. %	USt. EUR	Brutto EUR
Strom	786,60	19,00	149,40	936,00
Erdgas	715,92	19,00	136,08	852,00
Wasser	370,08	7,00	25,92	396,00
Summe	1.872,60		311,40	2.184,00

Ihre Abschlagsberechnung

Auf Grundlage Ihres aktuellen Verbrauchs und den aktuellen Preisen ergeben sich für das laufende Jahr folgende Abschlagsbeträge:

Sparte	Netto EUR	USt. %	USt. EUR	Brutto EUR
Strom	67,23	19,00	12,77	80,00
Erdgas	62,18	19,00	11,82	74,00
Wasser	28,97	7,00	2,03	31,00
Summe	158,38		26,62	185,00

36

35

Hier finden Sie die Umsatzsteuerbeträge für Ihre im Abrechnungszeitraum 2017 geleisteten Zahlungen. Die Umsatzsteuer ist unterschiedlich hoch; für Strom und Erdgas beträgt die Umsatzsteuer 19 Prozent, für Wasser 7 Prozent

36

Hier finden Sie die Umsatzsteuerbeträge für Ihre zu leistenden Zahlungen 2018. Die Umsatzsteuer ist unterschiedlich hoch; für Strom und Erdgas beträgt die Umsatzsteuer 19 Prozent, für Wasser 7 Prozent